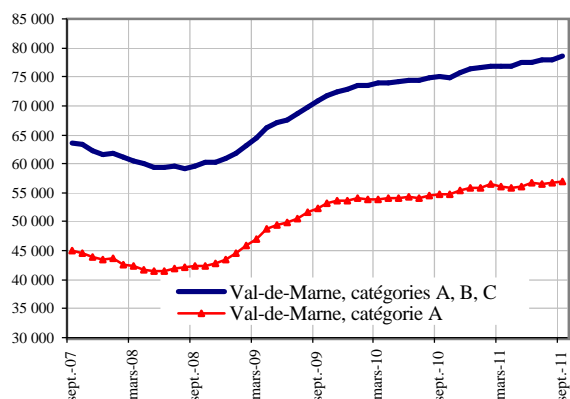


DEMANDEURS D'EMPLOI INSCRITS ET OFFRES COLLECTÉES PAR PÔLE EMPLOI DANS LE VAL-DE-MARNE EN SEPTEMBRE 2011

Demandeurs d'emploi inscrits en fin de mois à Pôle emploi

Catégories A et A, B, C (cvs)



Fin septembre 2011, dans le Val-de-Marne, 56 980 personnes sont inscrites à Pôle emploi en catégorie A. Ce nombre augmente de +0,6 % par rapport à fin août 2011 (+350). Sur un an, il est en hausse de +4,3 %.

En Ile-de-France, le nombre de demandeurs d'emploi inscrits en catégorie A augmente de +0 % par rapport à fin août 2011 (+2,2 % en un an).

Fin septembre 2011, dans le Val-de-Marne, 78 600 personnes sont inscrites à Pôle emploi en catégorie A, B, C. Ce nombre augmente de +0,9 % par rapport à fin août 2011 (+670). Sur un an, il est en hausse de +4,7 %.

En Ile-de-France, le nombre de demandeurs d'emploi inscrits en catégorie A, B, C augmente de +0,5 % par rapport à août 2011 (+3,2 % en un an).

Demandeurs d'emploi inscrits en fin de mois à Pôle emploi (catégorie A)

Données CVS	Septembre 2010	Août 2011	Septembre 2011	Variation sur un mois	Variation sur un an
Hommes	28 890	29 570	29 620	0,2	2,5
Femmes	25 760	27 060	27 360	1,1	6,2
Moins de 25 ans	6 770	6 840	6 750	-1,3	-0,3
Entre 25 et 49 ans	37 890	38 530	38 730	0,5	2,2
50 ans et plus	9 990	11 260	11 500	2,1	15,1
Hommes de moins de 25 ans	3 570	3 600	3 530	-1,9	-1,1
Hommes de 25 à 49 ans	19 680	19 710	19 810	0,5	0,7
Hommes de 50 ans et plus	5 640	6 260	6 280	0,3	11,3
Femmes de moins de 25 ans	3 200	3 240	3 220	-0,6	0,6
Femmes de 25 à 49 ans	18 210	18 820	18 920	0,5	3,9
Femmes de 50 ans et plus	4 350	5 000	5 220	4,4	20,0
Ensemble de la catégorie A	54 650	56 630	56 980	0,6	4,3

Sources : STMT - Pôle emploi, Dares. Cvs : Direccte Ile-de-France

Demandeurs d'emploi inscrits en fin de mois à Pôle emploi (catégories A, B, C)

Données CVS	Septembre 2010	Août 2011	Septembre 2011	Variation sur un mois	Variation sur un an
Hommes	39 170	40 120	40 560	1,1	3,5
Femmes	35 870	37 810	38 040	0,6	6,0
Moins de 25 ans	8 440	8 500	8 430	-0,8	-0,1
Entre 25 et 49 ans	52 810	53 810	54 320	0,9	2,9
50 ans et plus	13 790	15 620	15 850	1,5	14,9
Hommes de moins de 25 ans	4 300	4 350	4 320	-0,7	0,5
Hommes de 25 à 49 ans	27 370	27 470	27 800	1,2	1,6
Hommes de 50 ans et plus	7 500	8 300	8 440	1,7	12,5
Femmes de moins de 25 ans	4 140	4 150	4 110	-1,0	-0,7
Femmes de 25 à 49 ans	25 440	26 340	26 520	0,7	4,2
Femmes de 50 ans et plus	6 290	7 320	7 410	1,2	17,8
Ensemble des catégories A, B, C	75 040	77 930	78 600	0,9	4,7

Sources : STMT - Pôle emploi, Dares. Cvs : Direccte Ile-de-France

Ancienneté d'inscription sur les listes des demandeurs d'emploi inscrits en fin de mois à Pôle emploi (catégories A, B, C)

<i>Données CVS</i>	<i>Effectifs et %</i>				
	Septembre 2010	Août 2011	Septembre 2011	Variation sur un mois	Variation sur un an
Moins de 1 an	48 990	49 320	49 760	0,9	1,6
1 an ou plus	26 050	28 610	28 840	0,8	10,7
Part des demandeurs d'emploi inscrits depuis plus d'un an (%)	34,7%	36,7%	36,7%	-	-

Sources : STMT - Pôle emploi, Dares. Cvs : Direccte Ile-de-France

Entrées et sorties à Pôle emploi (catégories A, B, C)

<i>Données CVS</i>	<i>Effectifs et %</i>				
	Septembre 2010	Août 2011	Septembre 2011	Variation trimestrielle sur trois mois glissants (1)	Variation annuelle sur trois mois glissants (2)
Entrées à Pôle emploi	9 840	10 280	9 860	2,3	-1,6
Sorties de Pôle emploi	9 250	10 190	8 850	-0,7	-3,2

Sources : STMT - Pôle emploi, Dares. Cvs : Direccte Ile-de-France

(1) : Evolution sur les trois derniers mois par rapport aux trois mois précédents

(2) : Evolution sur les trois derniers mois par rapport aux mêmes trois mois de l'année précédente

Demandeurs d'emploi ayant un droit payable au RSA inscrits en fin de mois à Pôle emploi

<i>Données brutes</i>	<i>Effectifs et %</i>		
	Septembre 2010	Août 2011	Septembre 2011
Catégorie A		8 398	8 552
Catégorie B		700	913
Catégorie C		714	769
Catégories A, B, C		9 812	10 234
Catégorie D		144	140
Catégorie E		281	281
Catégories A, B, C, D, E		10 237	10 655
Part dans l'ensemble des demandeurs d'emploi de catégorie A		14,1%	14,7%
Part dans l'ensemble des demandeurs d'emploi de catégories A, B, C		12,7%	12,9%

Sources : STMT - Pôle emploi, Dares. Cvs : Direccte Ile-de-France

Offres d'emploi collectées par Pôle emploi

<i>Données cvs</i>	<i>Effectifs et %</i>				
	Septembre 2010	Août 2011	Septembre 2011	Variation trimestrielle sur trois mois glissants (1)	Variation annuelle sur trois mois glissants (2)
- Emplois durables (6 mois ou plus)	2 090	2 830	2 220	-1,1	14,8
- Emplois non durables (moins de 6 mois)	1 560	1 950	1 460	18,1	13,4
Ensemble	3 650	4 780	3 680	6,4	14,2

Sources : STMT - Pôle emploi, Dares. Cvs : Direccte Ile-de-France

(1) : Evolution sur les trois derniers mois par rapport aux trois mois précédents

(2) : Evolution sur les trois derniers mois par rapport aux mêmes trois mois de l'année précédente